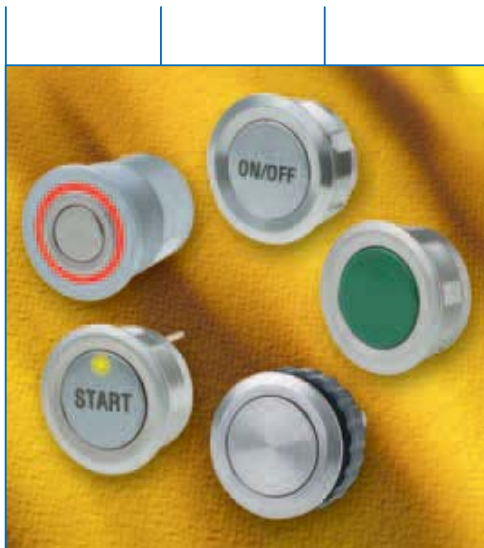


DIE MECHANISCHE VARIANTE THE MECHANICAL VERSION

Sie erwarten eine taktile Rückmeldung auf Ihre Eingabe? Schurter bietet Ihnen mit der Reihe der mechanischen Taster die optimale Lösung: der spürbare Hubmechanismus meldet die erfolgreiche Eingabe. Darüber hinaus überzeugen die mechanischen Taster durch robuste Verarbeitung, beste Qualität und ansprechendes Design. Überzeugen Sie sich selbst!

You require a tactile feedback to your input? The mechanical switch range from Schurter is the optimum solution: the noticeable stroke mechanism signals a successful input. Furthermore, the mechanical switches feature top quality and an attractive yet rugged design. Just convince yourself!



KENNWERTE MECHANISCHE TASTER DATA VANDALPROOF MECHANICAL SWITCHES



VORTEILE BENEFITS

- **Robuste Verarbeitung** *Rugged design*
- **Schutz gegen Vandalismus** *Protection against vandalism*
- **Beste Qualität und hohe Lebensdauer durch hochwertige Materialien**
Highest quality and long service life due to high-quality materials
- **Sichere taktile Eingabe-Rückmeldung**
Reliable tactile feedback of input
- **Hervorragendes Preis-Leistungs-Verhältnis**
Exceptional price/performance ratio
- **Variable Farbgestaltung und Beschriftung**
Versatile colour design and lettering

	MCS18/22 ES	MCS19	SSM	MCS30
Elektrische Kennwerte <i>Electrical data:</i>				
Kontaktmaterial <i>Contact material</i>	gold	silber* silver*	Au/Ni	silber* silver*
Schaltspannung max. <i>Switching voltage max.</i>	[VDC] 24	48	50	48
Schaltspannung min. <i>Switching voltage min.</i>	[VDC] 50 mV	4 V	3 V	4 V
Schaltstrom max. <i>Switching current max.</i>	[mA] 50	125	50	125
Nennschalteistung <i>Rated breaking capacity</i>	[W] 1.2	0.72	2.5	
Lebensdauer (bei Nennschalteistung) <i>Lifetime (at rated breaking capacity)</i>	[10 ⁶] 0.3	1	5	1
Durchgangswiderstand neu <i>Initial contact resistance new</i>	[m Ω] < 10	< 50		< 50
Durchgangswiderstand nach Lebensdauer 1 Mio. <i>Initial contact resistance after lifetime 1 Mio.</i>	[m Ω] < 30	< 150		< 150
Isolationswiderstand (IEC 512-2) <i>Insulation resistance</i>	[Ω] > 10 ⁸	> 10 ⁸		> 10 ⁸
Pretzeit <i>Contact bounce</i>	[ms] < 5	< 5	1	< 5
Mechanische Kennwerte <i>Mechanical data:</i>				
Betätigungskraft <i>Actuating force</i>	[N] 2.8	3.7	2.8	3.7
Betätigungsweg <i>Contact travel</i>	[mm] 1.7	0.4	0.3	0.4
Schutzklasse <i>Degree of protection</i>	[IP] 40	40 Frontside 65 Switch	65 Frontside 40 Rear	40 Frontside 65 Switch
Schutz gegen äußere mech. Beanspruchung (DIN EN 50102) <i>Protection against external mechanical use (DIN EN 50102)</i>	[IK] IK 07	IK 05	IK 07	IK 05
Klimatische Kennwerte <i>Climatic data:</i>				
Betriebs-/Lagertemperatur <i>Operating/storage temperature</i>	[°C] -25 - +85	-25 - +60	-25 - +85	-25 - +60

* Gold auf Anfrage gold on request

ÜBERSICHT VANDALENGESCHÜTZTE MECHANISCHE TASTER
SUMMARY VANDAL-PROOF MECHANICAL SWITCHES

Einbaudurchmesser Mounting diameter:	18	19	19	19	19
Schaltfunktion Switching function:	N.O.	N.O.	N.O.	N.O.	N.O.
Gehäuse-Material: Housing material:	Edelstahl Stainless steel	Zinkdruckguss Zinc diecasting	Zinkdruckguss/Edelstahl Zinc diecasting/stainless steel	Edelstahl Stainless steel	Zinkdruckguss/Edelstahl Zinc diecasting/stainless steel
Neben den Standard-Versionen sind weitere Varianten sowie die Laserbeschriftung auf Anfrage erhältlich In addition to the standard versions, additional versions as well as laser lettering are available on request					
	MCS18 ES	MCS19 ZINKDRUCKGUSS MCS19 ZINC DIECASTING	MCS19 ZINKDRUCKGUSS/ EDELSTAHL MCS19 ZINC DIECASTING/ STAINLESS STEEL	MCS19 EDELSTAHL MCS19 STAINLESS STEEL	MCS19 BETÄTIGER LACKIERT MCS19 ACTUATOR VARNISHED

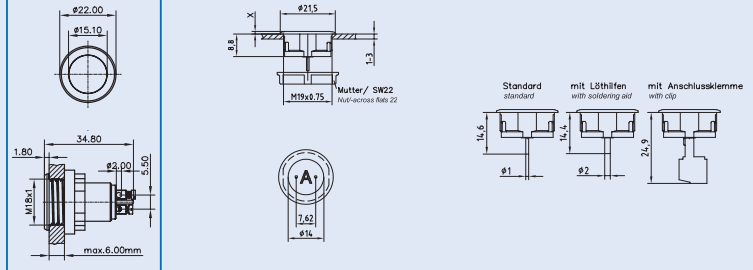
AUSFÜHRUNGEN FEATURES

Zinkdruckguss Zinc diecasting			o	o	o				o	*
Edelstahl Stainless steel	o	o				o	o	o	*	o
Aluminium Aluminium										
Rote Oberfläche Red surface										o
Zubehör Accessories:	Mutter und O-Ring sind im Lieferumfang enthalten. All switches are supplied with nut and o-ring seal.									

BESTELLNUMMER PART NUMBER

Anschlüsse Terminals: Stifte Pins		1241.2800	1241.2805.xxx	1241.2820.xxx	1241.2877.3.xxx
Stifte m. Löthilfe Pins w. soldering aid		1241.2801	1241.2806.xxx	1241.2821.xxx	1241.2878.3.xxx
Litze Wire		*	*	*	*
Schraubanschluss-Klemme** Clip for pins**	1301.9560	1241.2802	1241.2807.xxx	1241.2822.xxx	1241.2879.3.xxx
Lötösen Solder terminals					
Beleuchtung Illumination: Rot Red					*
Grün Green					*
Gelb Yellow					*
Rot/Grün Red/Green					*

Abmessungen Dimensions:



ÜBERSICHT VANDALENGESCHÜTZTE MECHANISCHE TASTER
SUMMARY VANDAL-PROOF MECHANICAL SWITCHES

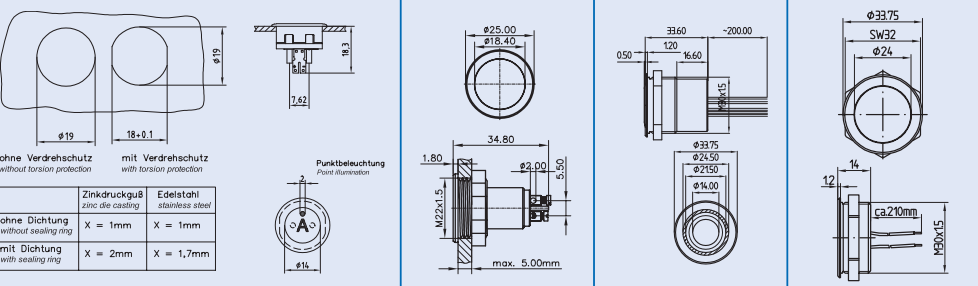
Einbaudurchmesser Mounting diameter:	19	19	22	30	30
Schaltfunktion Switching function:	N.O.	N.O.	N.O.	N.O.	N.O.
Gehäuse-Material: Housing material:	Zinkdruckguss/Edelstahl Zinc diecasting/stainless steel	Zinkdruckguss/Edelstahl Zinc diecasting/stainless steel	Edelstahl Stainless steel	Aluminium Aluminium anodized	Edelstahl Stainless steel
Neben den Standard-Versionen sind weitere Varianten sowie die Laserbeschriftung auf Anfrage erhältlich In addition to the standard versions, additional versions as well as laser lettering are available on request					
	MCS19 GEHÄUSE LACKIERT MCS19 HOUSING VARNISHED	MCS19 BELEUCHTET MCS19 ILLUMINATED	MCS22 ES	MCS30	SSM30

AUSFÜHRUNGEN FEATURES

Zinkdruckguss Zinc diecasting		o						o		
Edelstahl Stainless steel	o		o	o	o			*	o	o
Aluminium Aluminium								o		*
Rote Oberfläche Red surface	o							*		
Zubehör Accessories:	Mutter und O-Ring sind im Lieferumfang enthalten. All switches are supplied with nut and o-ring seal.									

BESTELLNUMMER PART NUMBER

Anschlüsse Terminals: Stifte Pins		1241.2873.3.xxx			
Stifte m. Löthilfe Pins w. soldering aid		1241.2874.3.xxx	o		
Litze Wire		*	*		1245.3122.221
Schraubanschluss-Klemme** Clip for pins**		1241.2875.3.xxx	*	1301.9565	
Lötösen Solder terminals				*	
Beleuchtung Illumination: Rot Red		*	1241.2855.xxx		1241.6400
Grün Green		*	1241.2856.xxx		1241.6401
Gelb Yellow		*	1241.2857.xxx		1241.6402
Rot/Grün Red/Green		*	1241.2858.xxx		1241.6403



o Standardausführung Standard version
* Gestaltungsmöglichkeiten siehe Seite 31 Various designs can be provided on request see page 31
** Zubehör Anschlussklemme kann separat bestellt werden. Artikel-Nr. 0701.9533 Accessory clip for terminal pins can be ordered separately, item 0701.9233
xxx Beschriftungsinweise siehe Seite 34/35 Specification for lettering see page 34/35